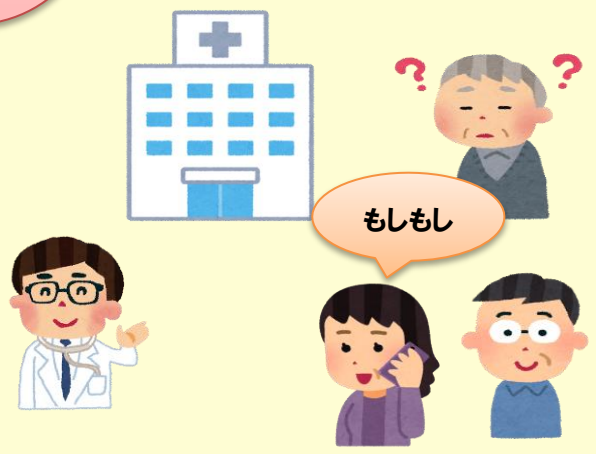


もしかして
認知症では？
とおもったら...

ささいな事でもお気軽に
お電話ください



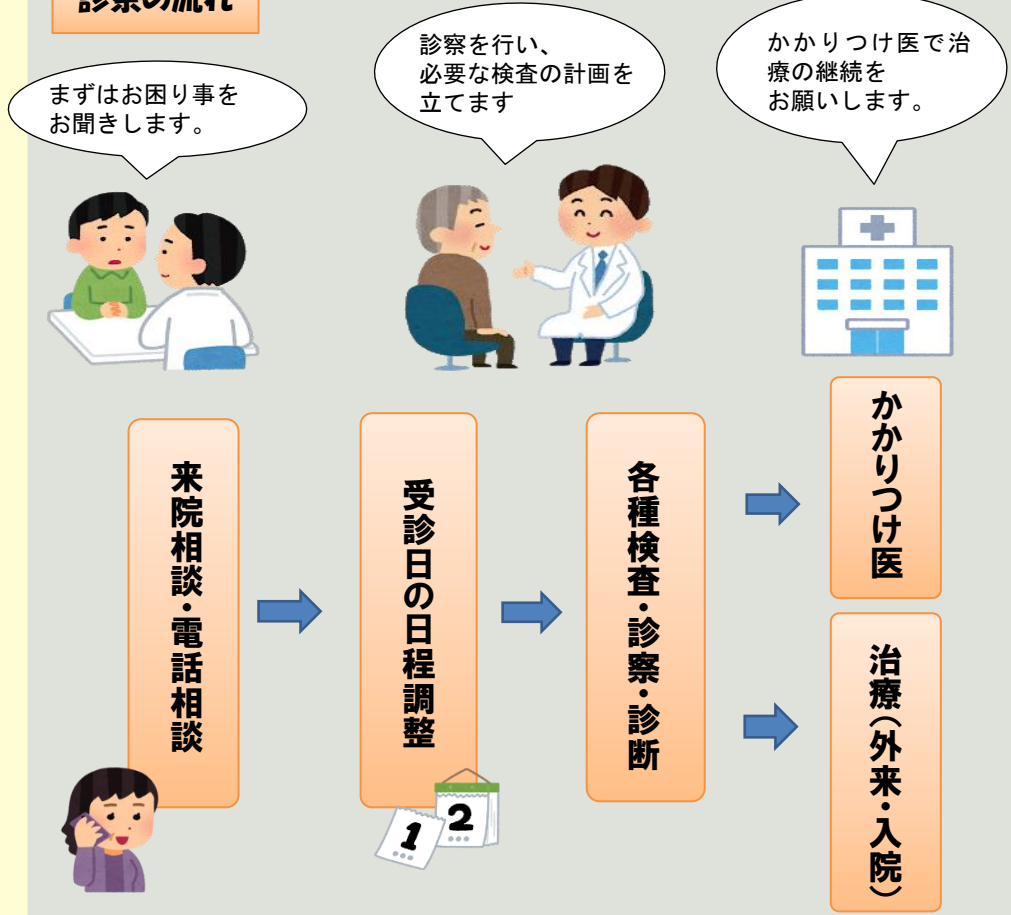
「受診の必要があるのかな？」
「認知症と言われたけど、どうしたらいいの？」
「家族の負担が大きい」などのご相談に相談員が
お応えします。暮らしを支える専門家や制度をご
案内し、治療や安定した生活が続けられるようお
手伝いします。



相談窓口

ご本人・ご家族だけでなく、医療・福祉関係の方も
ご相談頂けます。

診察の流れ



一戸病院認知症疾患医療センター

相談窓口 0195-32-3153(直通)
受付時間:月～金 9:00～16:00(祝・年始年末を除く)
一戸病院地域医療福祉連携室内 (相談は無料)

・認知症疾患医療センターとは？

認知症疾患医療センターは、認知症の患者様とご家族が、住み慣れた地域で安心して生活ができるよう、都道府県が指定する病院に設置されるもので、認知症疾患における専門医療機関のひとつです。

一戸病院では、岩手県の指定を受け、地域医療福祉連携室内に地域型認知症疾患医療センターを設置しました。

・認知症疾患医療センターで行なうこと

専門医療相談

認知症に関して困っていることなど、ご本人やご家族からの相談に相談員（精神保健福祉士等）が応じます。

認知症の鑑別診断

様々な検査を実施し、認知症の診断を行います。診断結果に基づき、治療方針を選定、治療します。必要に応じて、他の医療機関や介護福祉サービスの紹介を行ないます。

症状の急性期対応

認知症の周辺症状（幻覚・妄想・徘徊・暴力等）や身体合併症が著しい場合、入院治療や他院へ紹介を行います。

関係機関との連携

地域包括支援センターや、介護保険施設等関係機関との連絡・調整を行ない、介護から医療、医療から介護へとスムーズにつなげられるよう支援します。

研修会の開催

ご家族や地域の方々、医療・介護に関わる職員等に向けた研修会を開催していきます。

・認知症とは・・・

認知症とは、「さまざまな原因で正常に発達した脳の細胞が損傷を受けたり、働きが悪くなることで、認知機能（記憶力や判断力、遂行力など）が低下し、さまざまな生活のしづらさが現れる病的な状態」を言います。

・こんな事があれば、お気軽に相談ください

同じ事を何度も言ったり聞いたりするようになった。



些細なことで怒りやすくなった



物忘れがひどくなった。



身だしなみをかまわなくなった。

料理・かたづけ・計算・運転などのミスが多くなった。



日にちや時間が分からなくなった。



大事なものやお金が盗まれたと家族を責める。

対応の仕方・介護について困っている。



受診させたいけど本人が行きたがらず困っている。

診断や治療について知りたい。

○医師・看護師・精神保健福祉士・公認心理師などが対応します。
○秘密は守られますのでお気軽にご相談ください。必要に応じて、ご本人や家族の了承のもと、関係機関への情報提供を行なう事があります。